

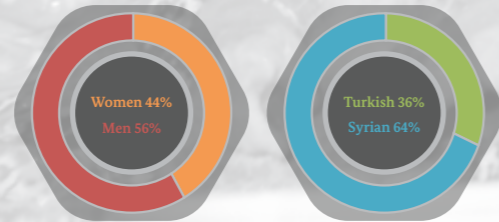
EMPLOYMENT AND SKILLS DEVELOPMENT

The SRHC Cluster creates and improves employment opportunities for both refugees and vulnerable members of the host community. The Cluster projects facilitate access to labour market services, provide skills trainings and increase awareness about Turkish labour market regulations and employment opportunities.

19,500 individuals benefited from temporary employment and improved income

40,000 youth and adults accessed formal vocational education and non-formal skills development trainings, including **9,200** participants in Turkish language courses

5,000 job-seekers and entrepreneurs received labour-market relevant counselling services and support in the establishment and registration of businesses



SRHC labour market services

Financial Literacy Trainings	498
Self-employment support services	999
Job fairs	1,519
Counselling	2,103 beneficiaries

The SRHC Cluster contributes to improved learning environments in formal primary and secondary education for school-age Syrian and Turkish girls and boys by providing reliable transport, reducing architectural barriers, improving recreational and sport facilities and by carrying out comprehensive rehabilitation works and supplying state-of-the-art technical equipment.

EDUCATION

54,000 students enjoy better formal learning environments through



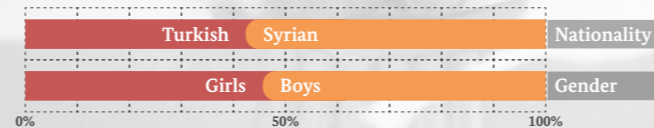
improved infrastructure,



technical equipment,



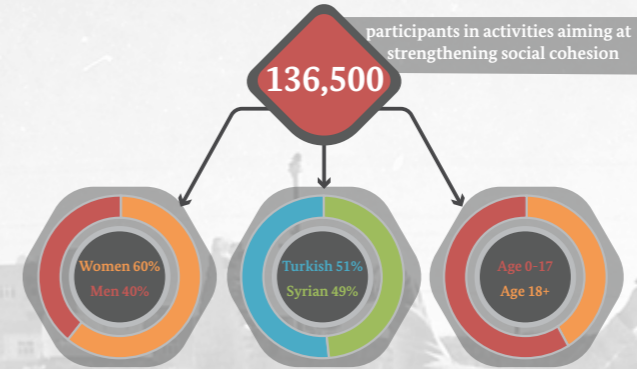
and reliable school transport.



42 Schools have been rehabilitated to ensure better learning environments for Turkish and Syrian students.

SOCIAL COHESION

Fostering dialogue and social cohesion among communities is central to all activities of the SRHC Cluster. With its holistic and inclusive approach, the Cluster promotes equal access to services, while also aiming to strengthen the social solidarity and the community spirit both within and between different groups. It aims to bridge interests and foster cooperation among different individuals, organisations and institutions.



2,000 intercultural activities

that aim to contribute to long-term solutions for social cohesion within and among refugee and host community groups.

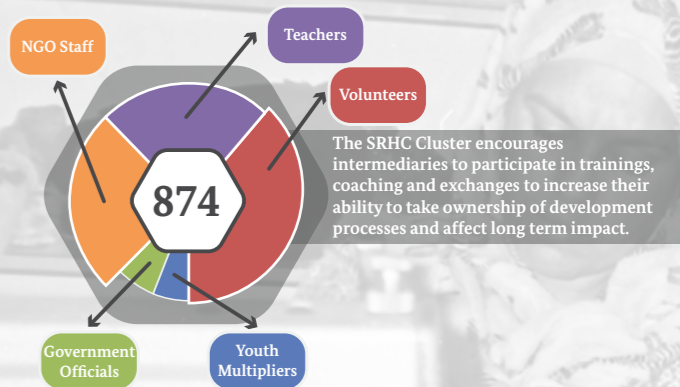
The SRHC Cluster trains and supports intermediaries to foster long-term social cohesion processes.

Areas of training and number of participants

Empowerment and self-reliance	1,867
Intercultural exchange	900
Teaching methodologies	223

CAPACITY DEVELOPMENT

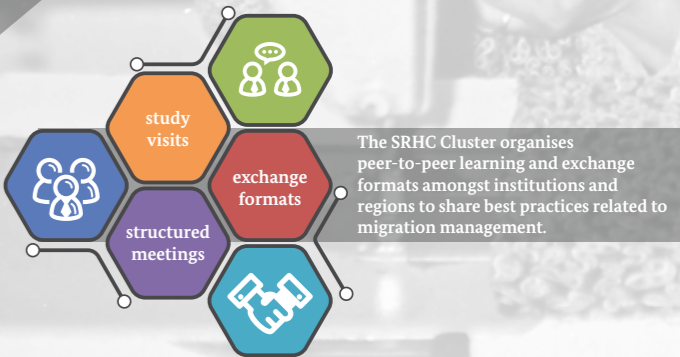
Good cooperation partnerships are at the core of GIZ's work. They are key to ensuring long-term and sustainable impact. The SRHC Cluster empowers its partner organisations, institutions as well as concerned individuals by strengthening their knowledge, skills, capabilities and cooperation systems.



The SRHC Cluster works closely with its partners through:

Provision of **36** financial instruments

61 Partnership agreements with institutions



The SRHC Cluster organises peer-to-peer learning and exchange formats amongst institutions and regions to share best practices related to migration management.

GIZ Support to Refugees and Host Communities (SRHC) Cluster in Turkey

Our Impact in Numbers in Selected Fields
Period 2016 - 2018

İSTİHDAM VE BECERİ GELİŞTİRME

SRHC Kümesi, hem mülteciler hem de ev sahibi toplulukların ihtiyaç sahibi üyeleri için istihdam fırsatlarını geliştirmekte ve yeni fırsatlar yaratmaktadır. Küme içerisindeki projeler, işgücü piyasası hizmetlerine erişimi kolaylaştırmakta, beceri eğitimleri vermekte ve Türkiye'deki işgücü piyasası mevzuatı ve istihdam fırsatları hakkında farkındalığı arttırmaktadır.

19.500 kişi, geçici istihdam ve gelir artışından faydalanmıştır

40.000 genç ve yetişkin, örgün mesleki eğitime ve yaygın beceri geliştirme eğitimlerine erişim sağlamıştır, bunun yanı sıra Türkçe dil kurslarında **9.200** kişi katılmıştır

5.000 iş arayan kişi ve girişimci, işlerini kurarken işgücü piyasası ile ilgili danışmanlık hizmeti ve destek almıştır



SRHC işgücü piyasası hizmetleri

Finansal okuryazarlık eğitimleri	498
İş kurmak için destek	999
İş fuarları	1.519
Danışmanlık	2.103 faydalanıcı

GIZ Türkiye'deki Mültecilere ve Ev Sahibi Topluluklara Destek (SRHC) Projeleri Kümesi

Seçilmiş Alanlardaki Rakamlarla Yarattığımız Etki
2016 - 2018 Dönemi

SRHC Kümesi, güvenilir ulaşım sağlayarak, mimari engelleri azaltarak, rekreasyon ve spor imkanlarını iyileştirerek, kapsamlı rehabilitasyon çalışmaları yaparak ve yüksek kalitede teknik ekipman sağlayarak okul çağındaki Suriyeli ve Türk kız ve erkek çocuklara ilk ve ortaöğretimde daha iyi öğrenme ortamlarının sağlanmasına katkıda bulunmaktadır.

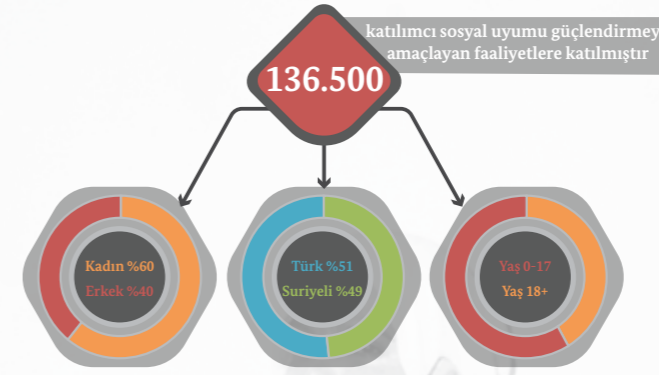
EĞİTİM



42 Okul
Türk ve Suriyeli öğrencilere daha iyi öğrenim ortamı sağlanması için rehabilite edilmiştir.

SOSYAL UYUM

Topluluklar arasında diyalog ve sosyal uyumun güçlendirilmesi, SRHC Kümesinin tüm faaliyetlerinin merkezinde yer alır. Küme, bütüncül ve kapsayıcı yaklaşımıyla, hizmetlere eşit erişimi desteklemekte ve aynı zamanda hem grup içerisinde hem de farklı gruplar arasında toplumsal dayanışma ve topluluk ruhunu güçlendirmeyi hedefler. Küme aynı zamanda farklı bireyler, kurumlar ve kuruluşlar arasında köprü kurmayı ve işbirliğini teşvik etmeyi amaçlar.



2.000 kültürlerearası faaliyet
mülteci ve ev sahibi topluluklar içerisindeki ve arasındaki sosyal uyumu desteklemek için uzun soluklu çözümlere katkıda bulunmayı amaçlar.

Güçlendirme ve kendi kendine yeterlilik	1.867
Kültürlerearası değişim	900
Öğrenim yöntemleri	223

KAPASİTE GELİŞTİRME

İyi işbirliği ortaklıkları, GIZ'in çalışmalarının merkezindedir. Bu ortaklıklar, uzun vadeli ve sürdürülebilir etki sağlanması için kilit konumdadır. SRHC Kümesi, bilgi, beceri ve işbirliği sistemlerini destekleyerek ortaklığı bulunan kurumları, kuruluşları ve aynı zamanda ilgili bireyleri güçlendirir.



SRHC kümesi yoluyla ortakları ile yakın çalışır: **36** Finansal aracın temini **61** kurumla ortaklık anlaşmaları



SRHC kümesi göç yönetimine ilişkin en iyi uygulamaların paylaşılması için kurumlar ve bölgeler arasında ekranlar arası öğrenme ve değişim formatları düzenler.